


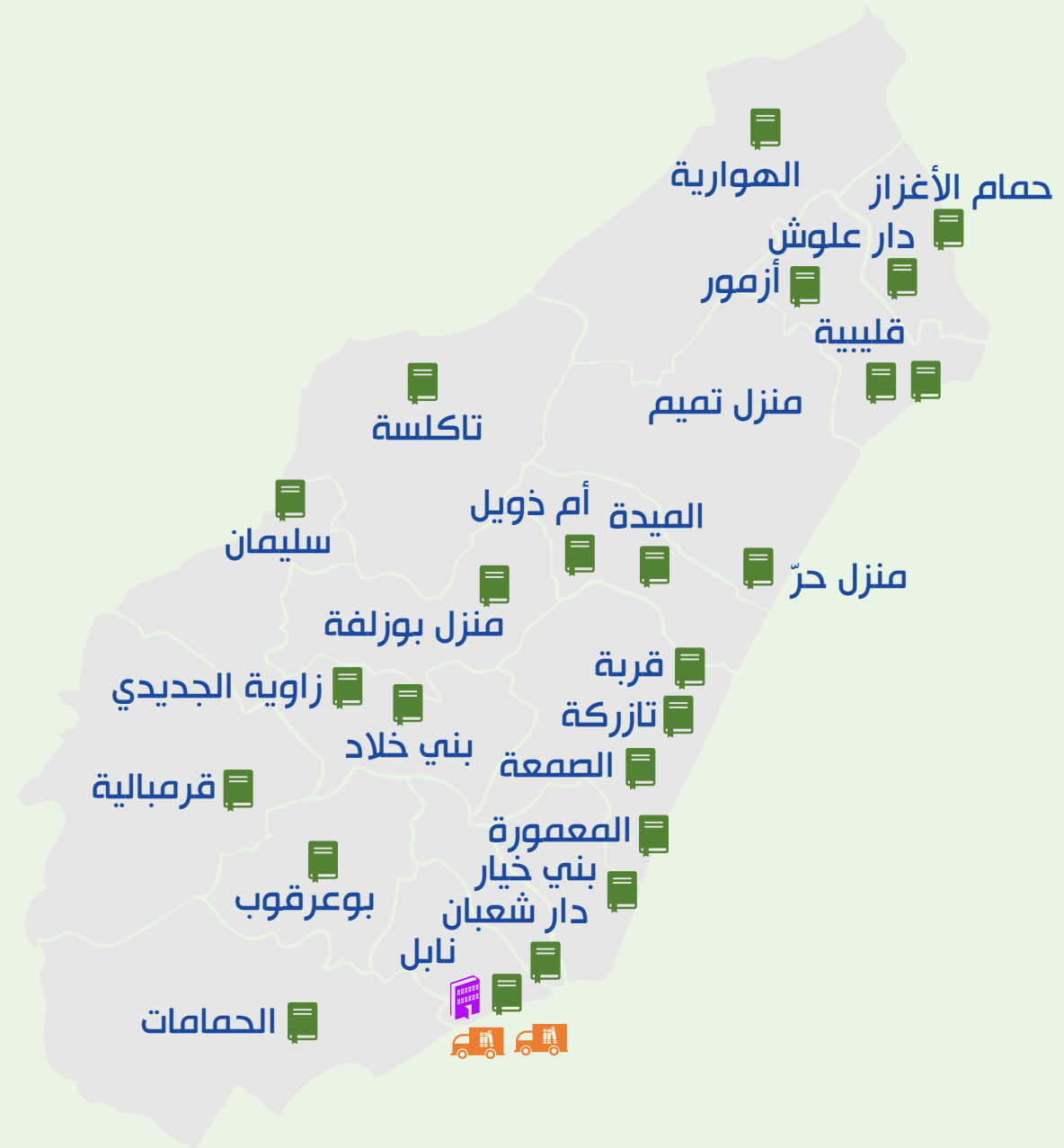
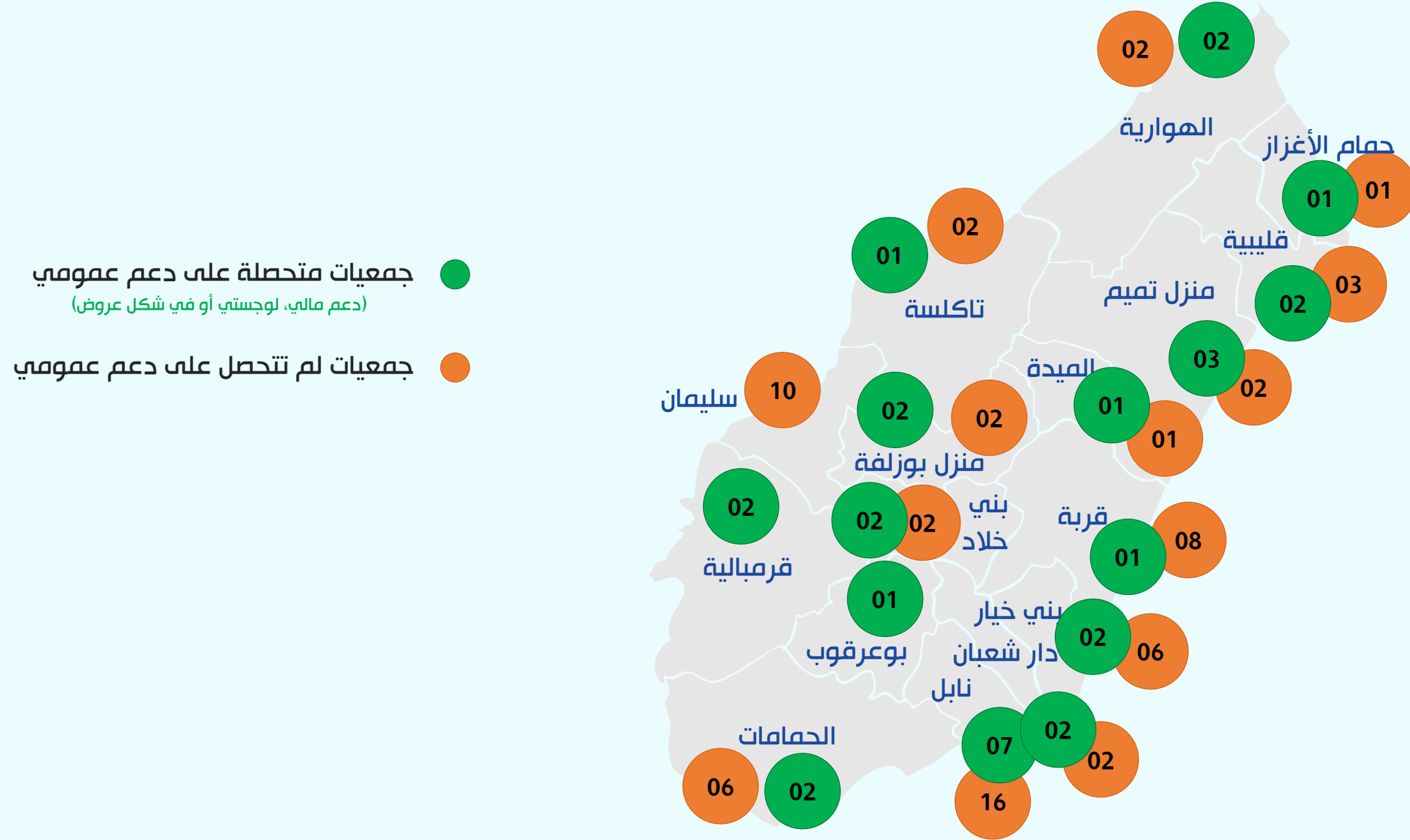


— التوزيع الجغرافي للمكتبات العمومية بولاية نابل

- مكتبة جهوية 
- مكتبة عمومية 
- مكتبة متجولة 

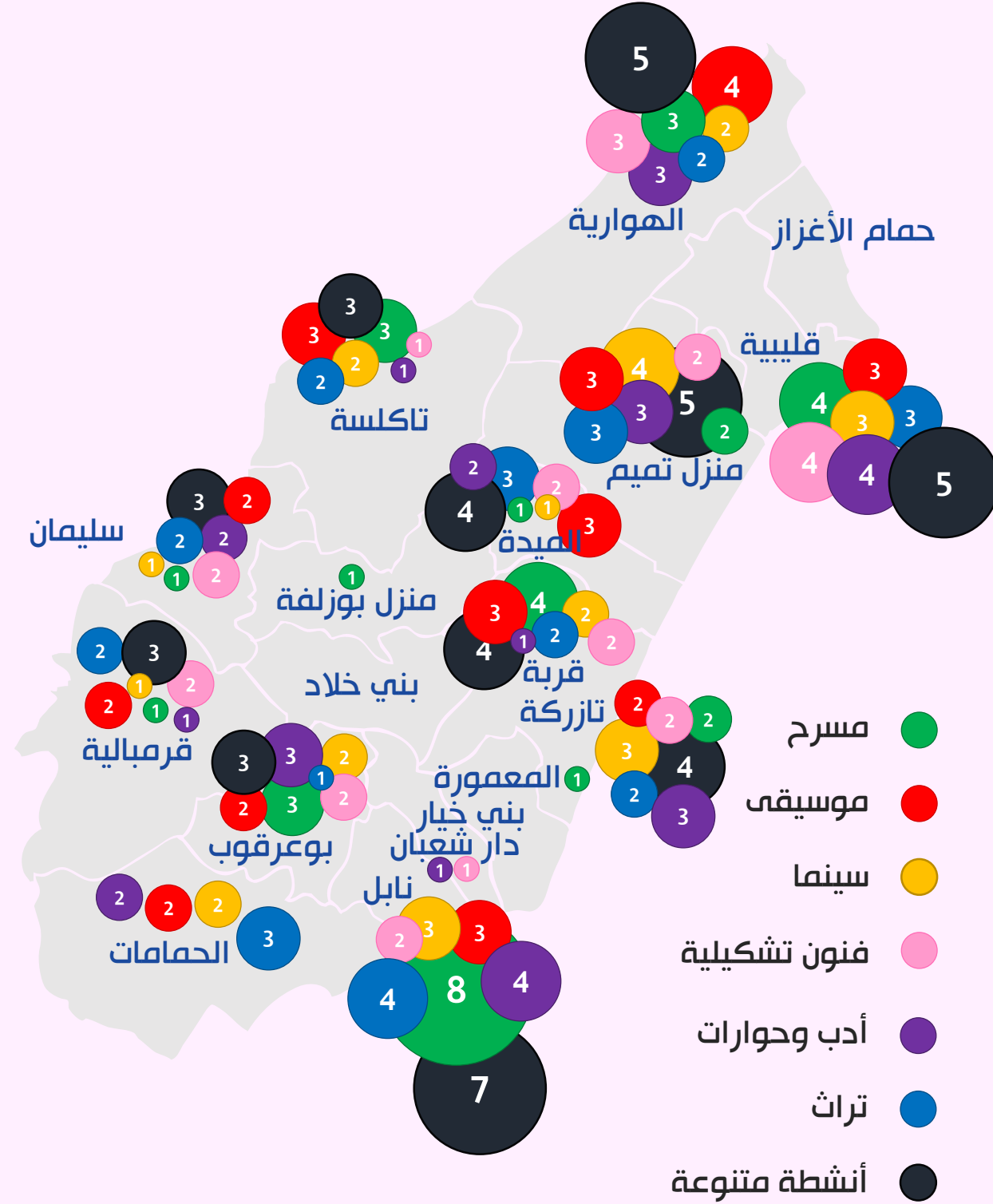


— التوزيع الجغرافي للجمعيات الثقافية بولاية نابل (2024)



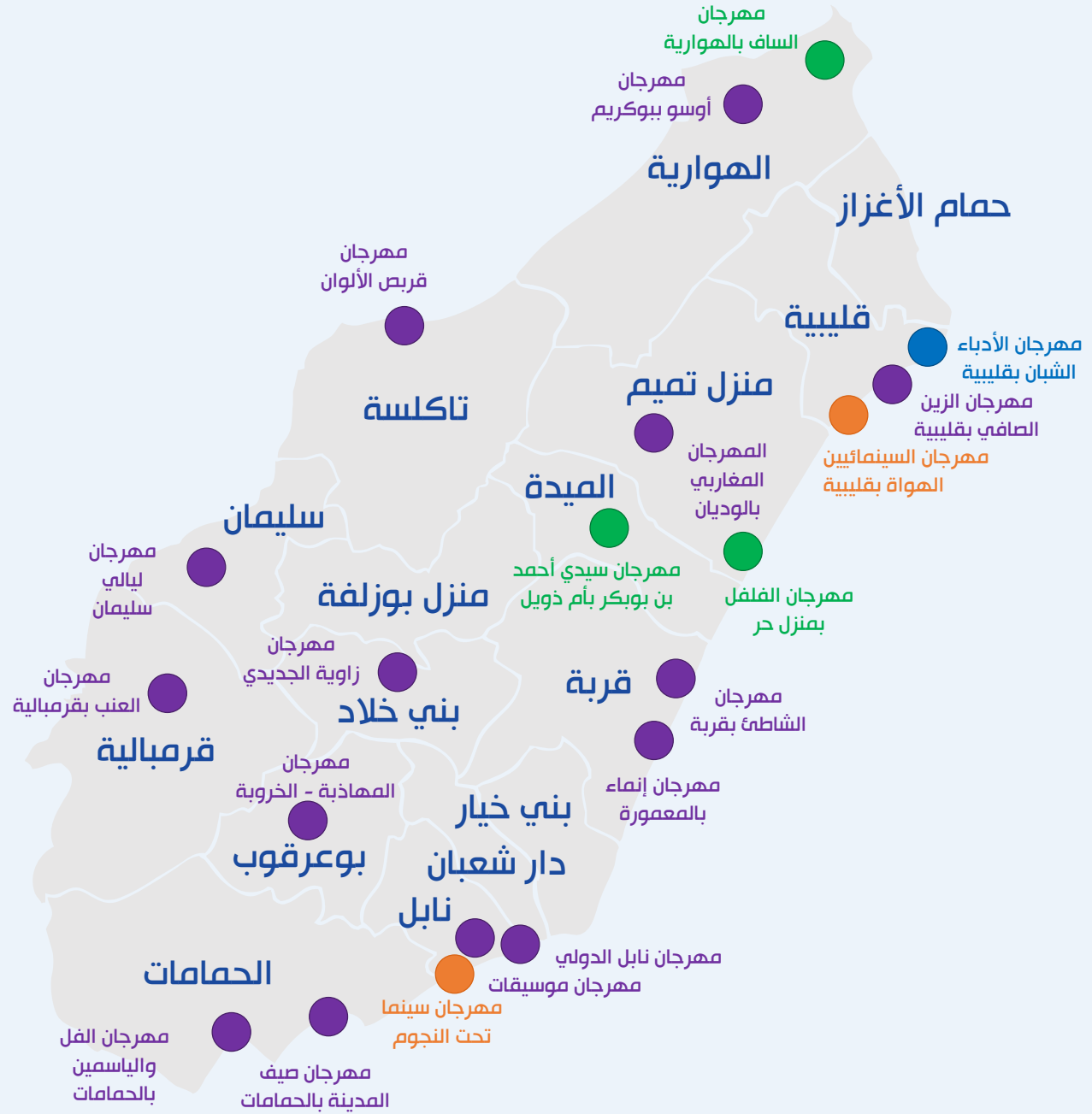
— خريطة الأنشطة والتظاهرات الثقافية بولاية نابل (2024)

المجموع	أنشطة متنوعة	تراث	أدب وحوارات	فن تشكيلي	سينما	موسيقى	مسرح	
13	3	2	2	2	1	2	1	سليمان
12	3	2	1	2	1	2	1	قرنالية
16	3	1	3	2	2	2	3	بوعرقوب
15	3	2	1	1	2	3	3	تاكسة
31	7	4	4	2	3	3	8	نابل
18	4	2	1	2	2	3	4	قربة
16	4	3	2	2	1	3	1	الميدة
22	5	3	3	2	4	3	2	منزل تميم
18	4	2	3	2	3	2	2	تازركة
26	5	3	4	4	3	3	4	قليبية
22	5	2	3	3	2	4	3	الهورية
09	-	3	2	-	2	2	-	الحمامات
01	-	-	1	1	-	-	-	دار شعبان
01	-	-	-	-	-	-	1	المعمورة
01	-	-	-	-	-	-	1	منزل بوزلفة
221 نشاط								المجموع:

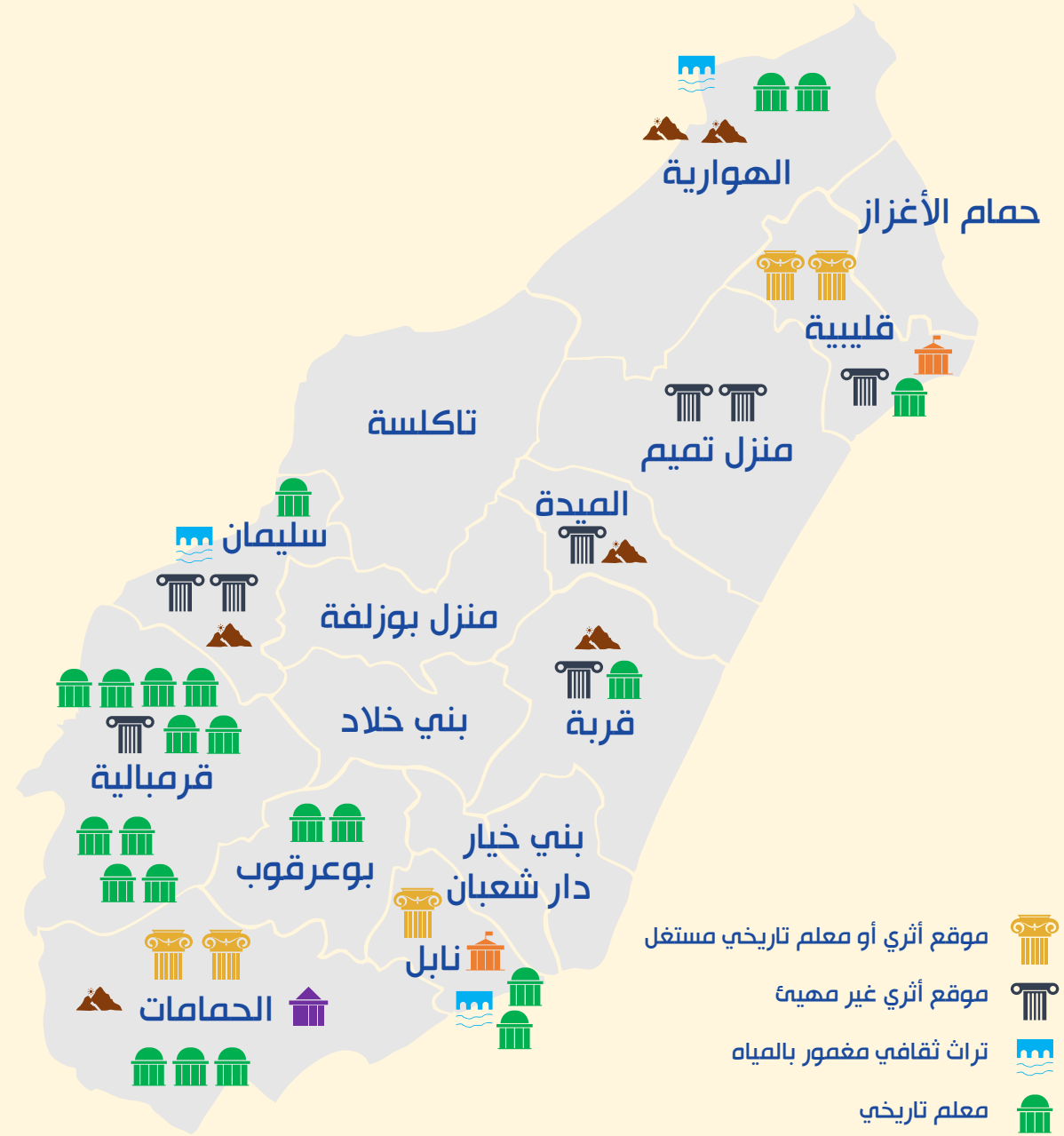


— خريطة المهرجانات الصيفية بولاية نابل (2024)

- المهرجانات التراثية
- المهرجانات الأدبية
- المهرجانات السينمائية
- المهرجانات الموسيقية



— خارطة المعالم التاريخية والمواقع الأثرية والمتاحف بولاية نابل



-  موقع أثري أو معلم تاريخي مستغل
-  موقع أثري غير مهيب
-  تراث ثقافي مغمور بالمياه
-  معلم تاريخي
-  متحف
-  متحف خاص
-  تراث طبيعي

الموقع الأثرية والمعالم التاريخية المستغلة

موقع كركوان الأثري	كركوان - قليبية
موقع بوبوت الأثري	الحمامات
الموقع الأثري نيابوليس	نابل
برج قليبية	قليبية
برج الحمامات	الحمامات

المعالم التاريخية

دار سيباستيان والحديقة المحيطة بها	دار سيباستيان والحديقة المحيطة بها
الضريح الروماني	الضريح الروماني
المقبرة الأثرية	المقبرة الأثرية
مقام سيدي عاشور	مقام سيدي عاشور
القصة	القصة
القصة	القصة
سور المدينة	سور المدينة
مشرب الحيوانات الأثري	مشرب الحيوانات الأثري
الجامع الكبير	الجامع الكبير
الحصن البيزنطي	الحصن البيزنطي
الضريح الروماني	الضريح الروماني
الحصن البيزنطي	الحصن البيزنطي
الصحاري الرومانية	الصحاري الرومانية
الضريح الروماني	الضريح الروماني
المعبد الروماني	المعبد الروماني
قوس النصر	قوس النصر
جامع بلّي	جامع بلّي
الجامع الكبير	الجامع الكبير
أحواض الماء بمنزل باشو	أحواض الماء بمنزل باشو
برج أدار	برج أدار
مجموعة مغاور الهوارية ومحيطها	مجموعة مغاور الهوارية ومحيطها
ضيعة نفريس (القصر ومحيطه) منطقة الارتفاع بـ 500م	ضيعة نفريس (القصر ومحيطه) منطقة الارتفاع بـ 500م

المواقع الأثرية الغير مهيبّة

الموقع الأثري "سيدي الجهمي"	سليمان
الموقع الأثري "سيدي الزايس"	سليمان
الموقع الأثري "عين طبرنف"	قرنبالية
"مقبرة الحاروري"	قليبية
المقبرة البونية "قصر سعد"	قرنة
القصة الدفاعية البونية "الفورشين"	الميعة
المقبرة البونية "سيدي جمال الدين"	منزل تميم
الموقع الأثري "سيدي سالم"	منزل تميم

التراث الثقافي المغمور بالمياه

المدينة الرومانية "كاريس" سيدي الرايس	سليمان
جزء من الموقع الأثري نيابوليس	نابل
محيط جزيرة "زمبرة"	الهوارية

التراث الطبيعي

كهف الخفافيش	الهوارية
جبل الحمامات	الحمامات
جبل سيدي عبد الرحمان	الميعة
جزيرتي زميرة وزميرتا	الهوارية
سبخة النحام الوردي	قرنة وتازركة
سبخة سليمان	سليمان

المتاحف

متحف كركوان	قليبية
متحف نابل	نابل

المتاحف الخاصة

متحف "دار خديجة"	المدينة العتيقة - الحمامات
------------------	----------------------------